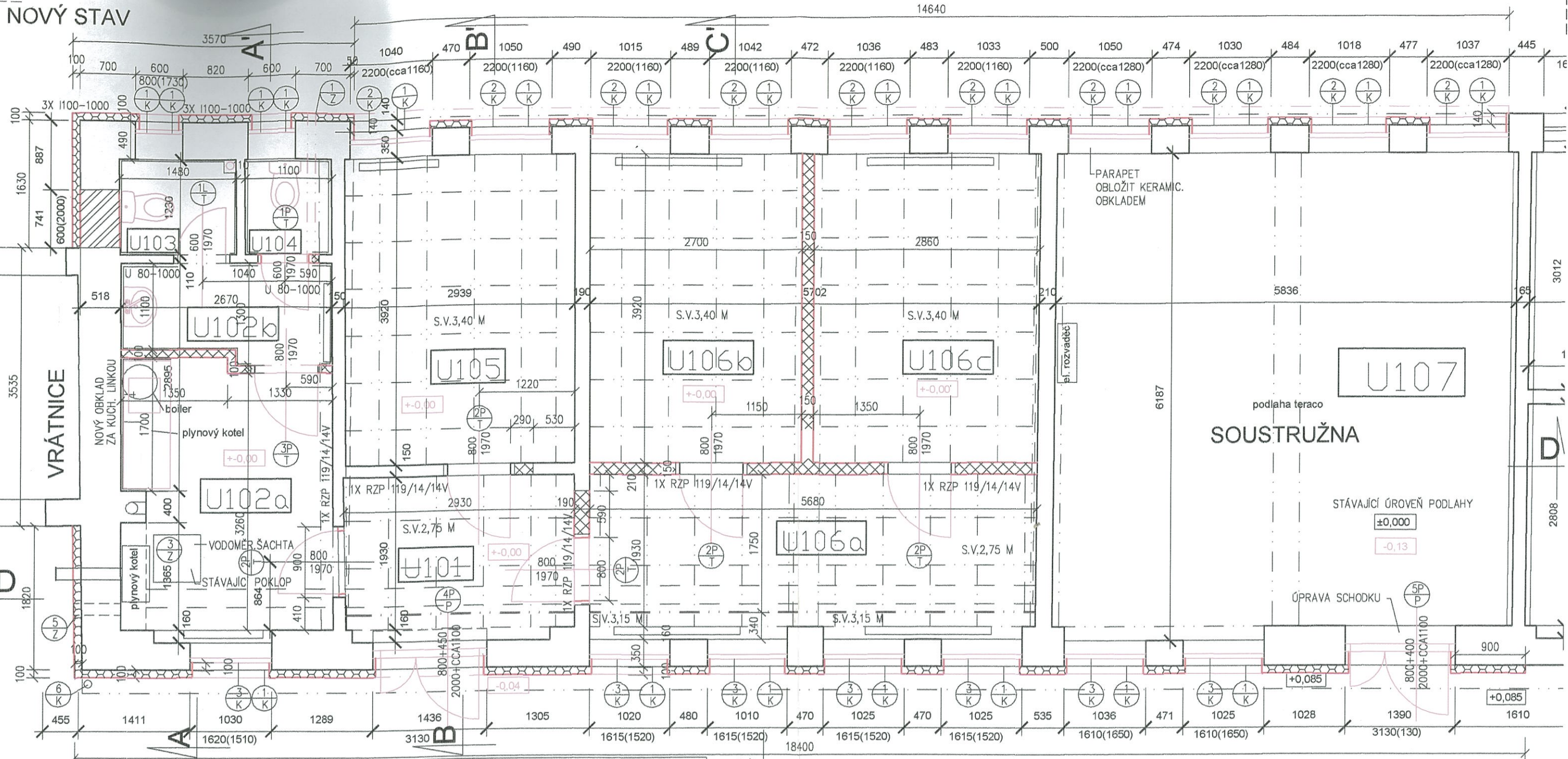


NOVÝ STAV



LEGENDA MÍSTNOSTÍ

OZNAČENÍ MÍSTNOSTI	ÚČEL MÍSTNOSTI	PLOCHA m2	ÚPRAVY POVRCHŮ		
			PODLAHA	STĚNY	STROP
U 101	ZÁDVEŘÍ	6,00	KERAMIC. DLAŽ. SOKL V=0,10	VÁPEN.ŠTUK. OMÍTKA VYSPRAVIT	PODHLÉD KAZETOVÝ
U 102a	CHODBA+ŠATNA	9,13	PVC + LIŠTA	VÁPEN.ŠTUK.OMÍT. OBKLAD ZA LINKOU	STÁVAJÍCÍ OM. VYSPRAVIT
U 102b	UMÝVÁRNA	3,18	KERAMIC. DLAŽ.	VÁPEN.ŠTUK.OMÍT. OBKLAD V=2,0M	STÁVAJÍCÍ OM. VYSPRAVIT
U 103	WC	1,80	KERAMIC. DLAŽ.	VÁPEN.ŠTUK.OMÍT. OBKLAD V=2,0M	STÁVAJÍCÍ OM. VYSPRAVIT
U 104	WC	1,35	KERAMIC. DLAŽ.	VÁPEN.ŠTUK.OMÍT. OBKLAD V=2,0M	STÁVAJÍCÍ OM. VYSPRAVIT
U 105	KANCELÁŘ VEDOUCÍHO	11,47	PVC + LIŠTA	VÁPEN.ŠTUK. OMÍTKA VYSPRAVIT	PODHLÉD KAZETOVÝ
U 106a	CHODBA	11,75	PVC + LIŠTA	VÁPEN.ŠTUK. OMÍTKA VYSPRAVIT	PODHLÉD KAZETOVÝ
U 106b	KANCELÁŘ	11,20	PVC + LIŠTA	VÁPEN.ŠTUK. OMÍTKA VYSPRAVIT	PODHLÉD KAZETOVÝ
U 106c	KANCELÁŘ	9,60	PVC + LIŠTA	VÁPEN.ŠTUK. OMÍTKA VYSPRAVIT	PODHLÉD KAZETOVÝ
U 107	SOUSTRUŽNA STÁVAJÍCÍ	10,81	TERACO STÁVAJÍCÍ PODL.	STÁVAJÍCÍ OMÍTKA	STÁVAJÍCÍ OMÍTKA

LEGENDA HMOT

- STÁVAJÍCÍ KONSTRUKCE
- ZDÍVO PŘÍČKOVÉ Z KERAMICKÝCH PŘÍČKOVEK NA M5 (POROTHERM 14,5 P+D, POROTHERM 8 P+D)
- PROSTÝ BETON
- TEPELNÁ IZOLACE
- DOZDÍVKY Z CIHEL. BLOKŮ (POROTHERM)

VÝPIS PREFABRIKÁTŮ

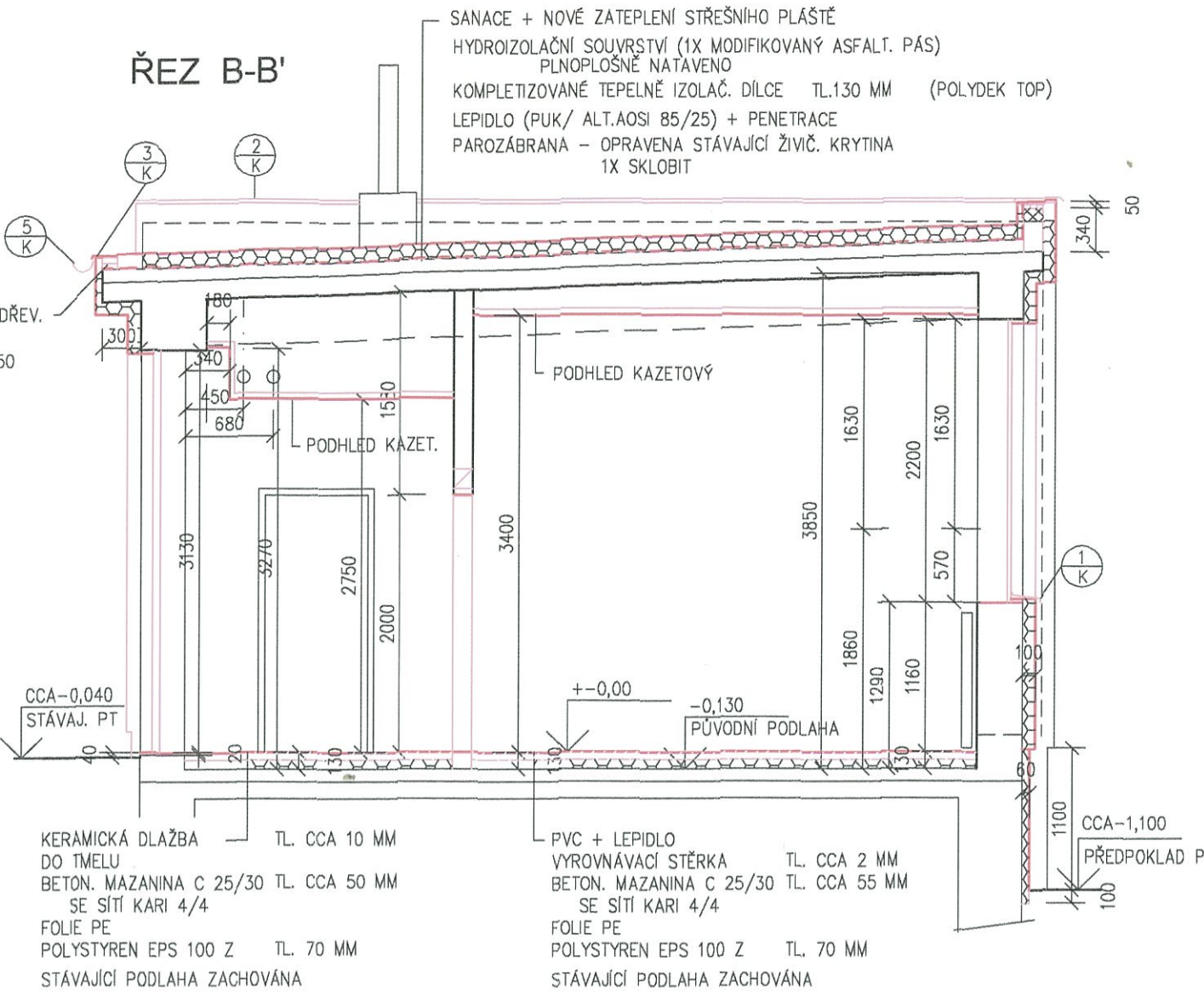
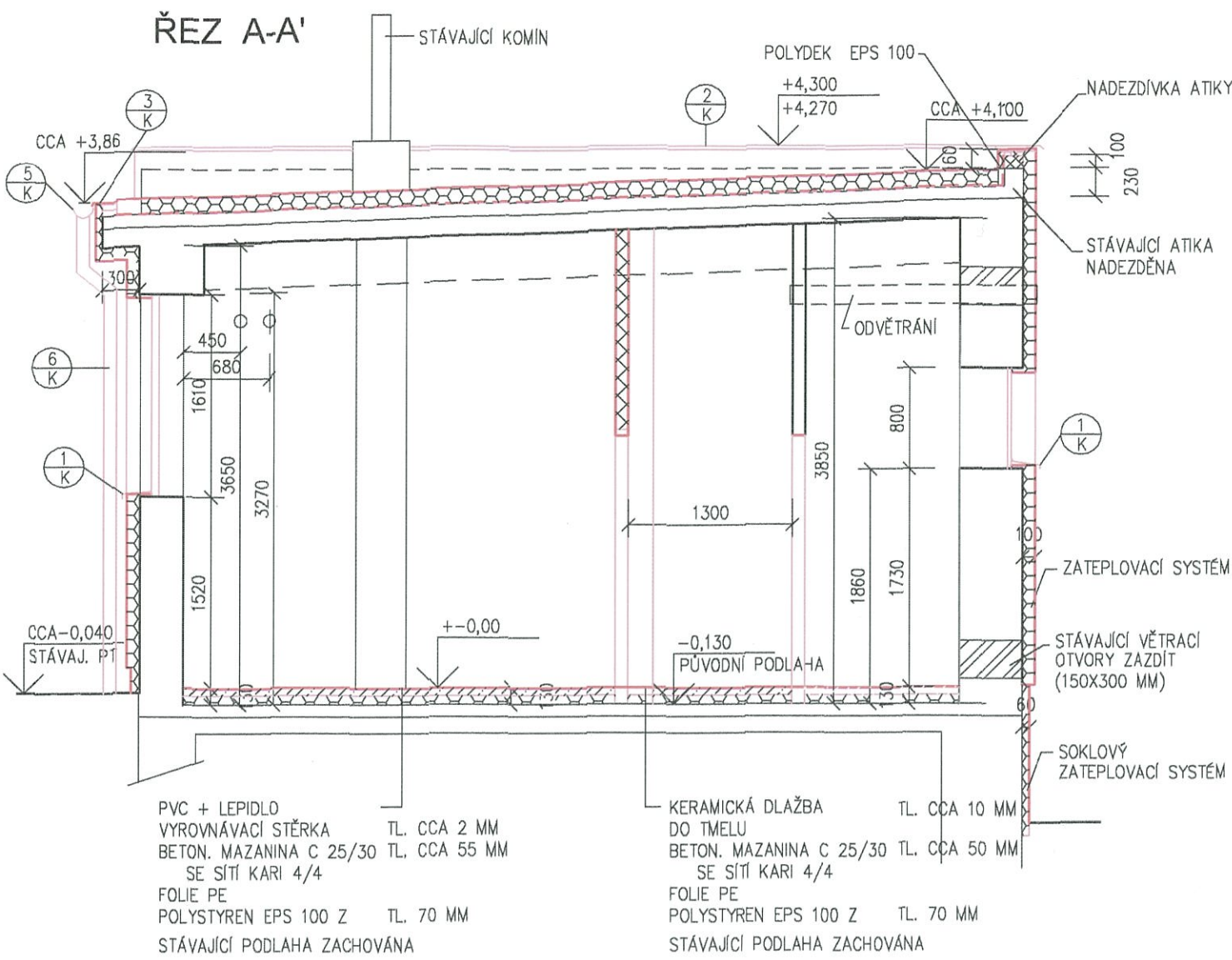
- RZP 119/14/14V 5 KS
- I 100-1000 6 KS
- U 80 -1000 2 KS

NOVÁ UROVEŇ PODLAHY

-+0,00 = +0,13 NAD PŮVODNÍ PODL.

Ing. Vlastislav Remeš projekce staveb Šmahova 40, 627 00 Brno		Vypracoval	Ing. Lukešová
Kraj JM		Hl.inž.projektu	Ing. Remeš
Investor Výzk.ústav veterinár.lékařství v.v.i., Hudcova 70, Brno		Formát	2A4
Akce TRANSFER TECHNOLOGIÍ – DVORNÍ TRAKT Č.1		Datum	01/ 2010
V AREÁLU VUVEL, HUDCOVA 70, BRNO		Stupeň	ZDS
Výkres NOVÝ STAV – PŮDORYS 1.NP		Č.zakázky	2/10
		Měřítko	Č.výkresu
		1:50	8

NOVÝ STAV






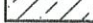
LEGENDA HMOT

- STÁVAJÍCÍ KONSTRUKCE
- ZDIVO PŘÍČKOVÉ
Z KERAMICKÝCH PŘÍČKOVEK NA M5
(POROTHERM 14,5 P+D, POROTHERM 8 P+D)
- PROSTÝ BETON
- TEPELNÁ IZOLACE

Ing. Vlastislav Remeš projekce staveb Šmahova 40, 627 00 Brno		Vypracoval	Ing. Lukešová
Kraj JM		Hl.inž.projektu	Ing. Remeš
Investor Výzk.ústav veterinární lékařství v.v.i., Hudcova 70, Brno		Formát	A4
Akce TRANSFER TECHNOLOGIÍ – DVORNÍ TRAKT č.1		Datum	01/ 2010
V AREÁLU VUVEL, HUDCOVA 70, BRNO		Stupeň	ZDS
Výkres NOVÝ STAV – ŘEZ A-A', ŘEZ B-B'		Č.zakázky	2/10
		Měřítko	Č.výkresu
		1:50	9

ŘEZ C-C'

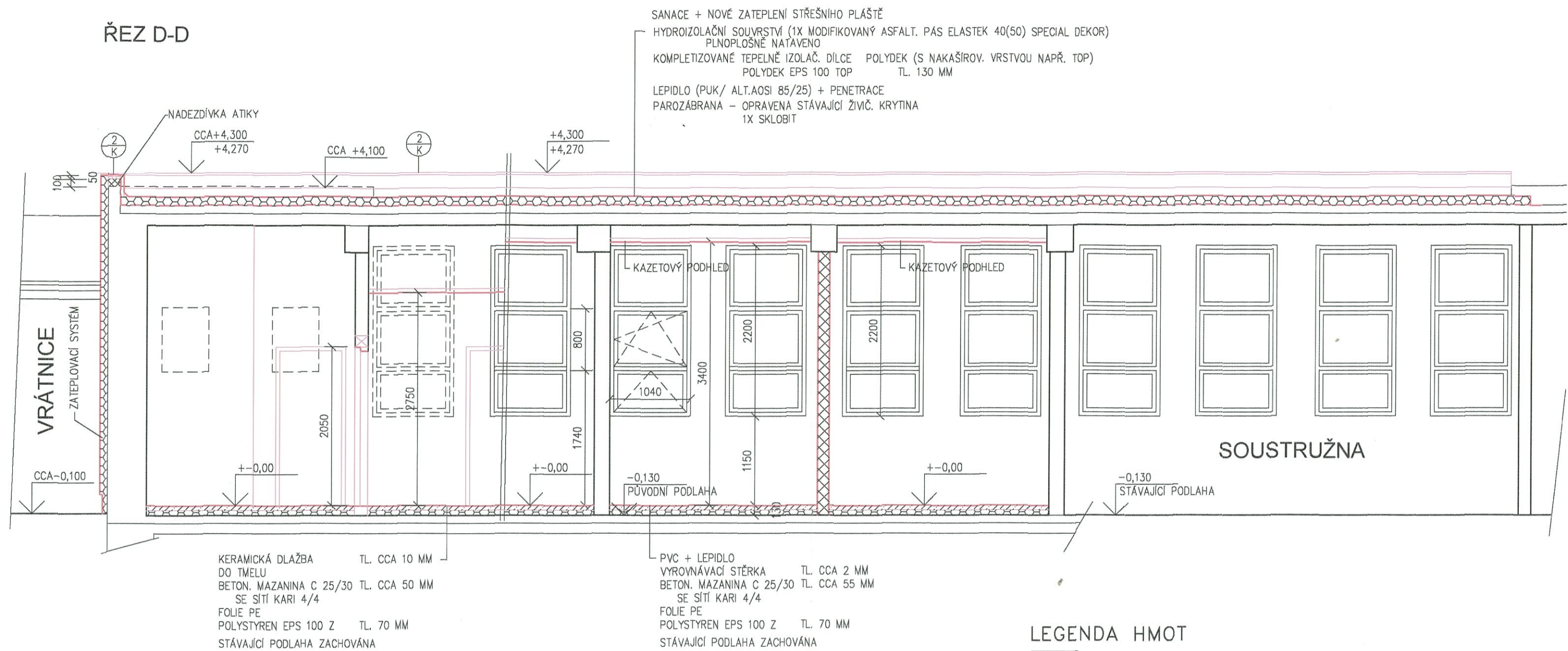


- | | |
|---|--|
|  | STÁVAJÍCÍ KONSTRUKCE |
|  | ZDIVO PŘÍČKOVÉ
Z KERAMICKÝCH PŘÍČKOVEK NA M5
(POROTHERM 14,5 P+D, POROTHERM 8 P+D) |
|  | PROSTÝ BETON |
|  | TEPELNÁ IZOLACE |

Ing. Vlastislav Remeš projekce staveb Šmahova 40, 627 00 Brno		Vypracoval Hl.inž.projektu Formát	Ing.Lukešová Ing.Remeš 2A4
Kraj JM	Obec Brno	Datum	01/ 2010
Investor Výzk.Ústav veterinár.lékařství v.v.i.,Hudcova 70,Brno		Stupeň	ZDS
Akce	TRANSFER TECHNOLOGIÍ – DVORNÍ TRAKT Č.1 V AREÁLU VUVEL , HUDCOVA 70, BRNO	Č.zakázky	2/10
Výkres	NOVÝ STAV – ŘEZ C-C'	Měřítko 1: 50	Č.výkresu 10

NOVÝ STAV

ŘEZ D-D



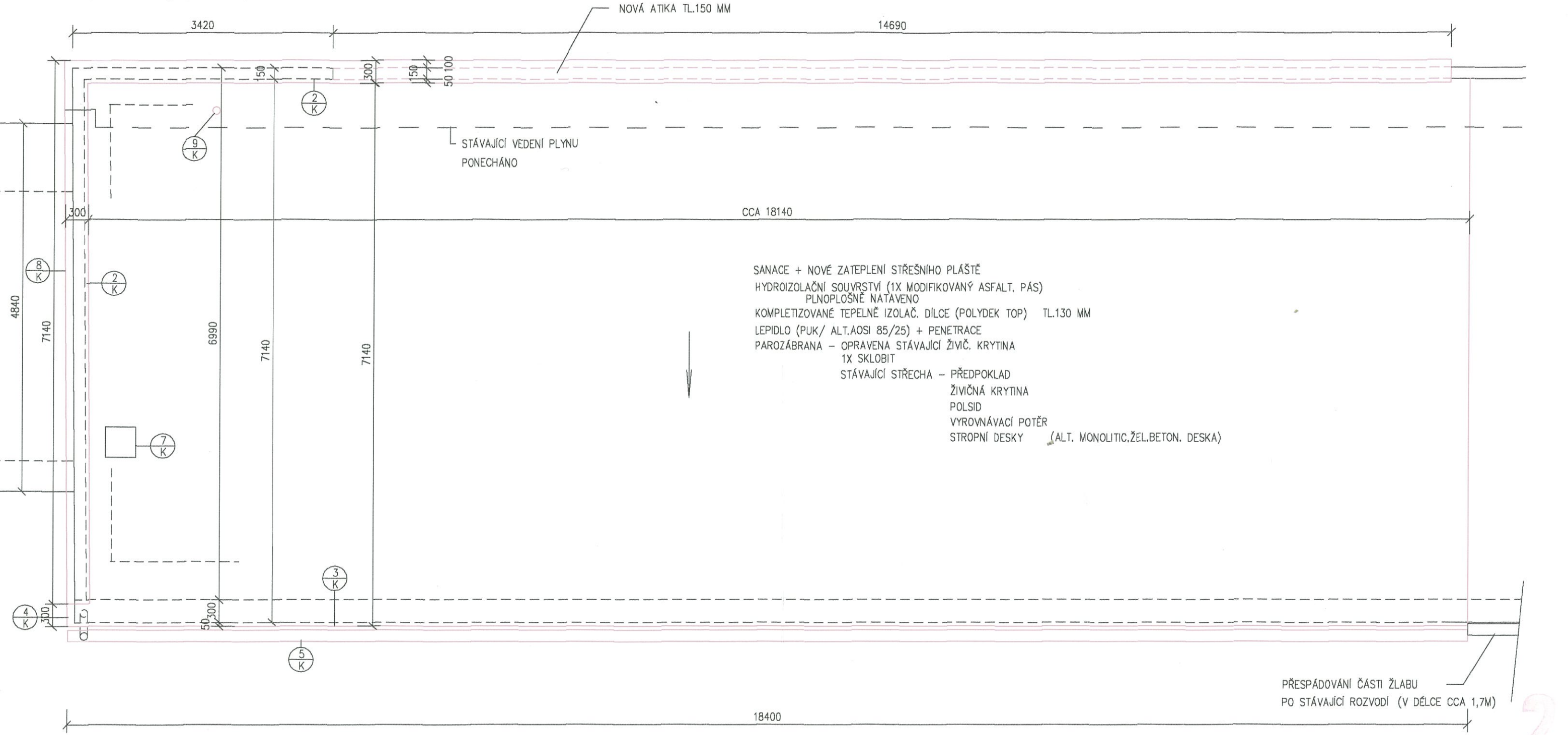
LEGENDA HMOT

- STÁVAJÍCÍ KONSTRUKCE
- ZDIVO PŘÍČKOVÉ Z KERAMICKÝCH PŘÍČKOVEK NA M5 (POROTHERM 14,5 P+D, POROTHERM 8 P+D)
- PROSTÝ BETON
- TEPELNÁ IZOLACE

Ing. Vlastislav Remeš projekce staveb Šmahova 40, 627 00 Brno		Vypracoval	Ing. Lukešová
Kraj JM Obec Brno		Hl. inž. projektu	Ing. Remeš
Investor Výzk. ústav veterinární lékařství v.v.i., Hudcova 70, Brno		Formát	2A4
Akce TRANSFER TECHNOLOGIÍ – DVORNÍ TRAKT Č.1		Datum	01/ 2010
V AREÁLU VUVEL, HUDCOVA 70, BRNO		Stupeň	ZDS
Výkres NOVÝ STAV – ŘEZ D-D'		Č. zakázky	2/10
		Měřítko	Č. výkresu
		1: 50	11

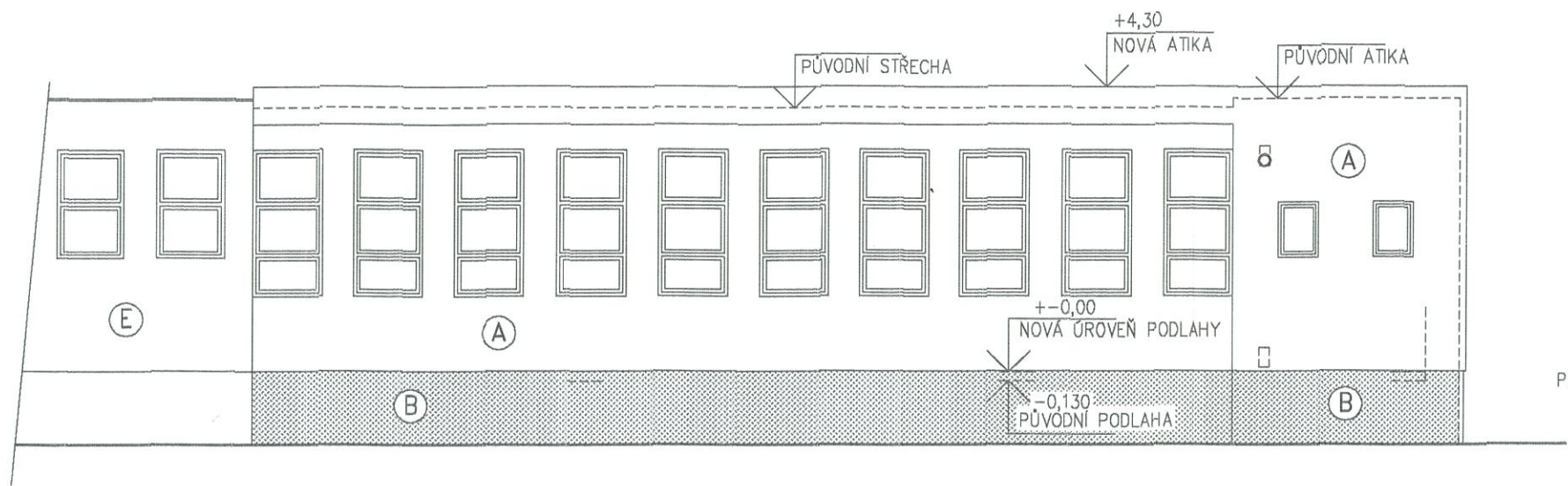
NOVÝ STAV

PŮDORYS STŘECHY

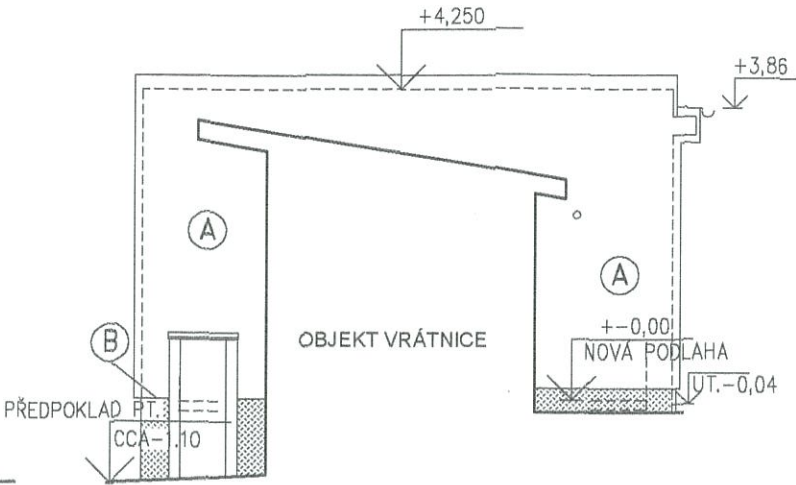


Ing. Vlastislav Remeš projekce staveb Šmahova 40, 627 00 Brno		Vypracoval	Ing. Lukešová
Kraj JM		Hl.inž.projektu	Ing. Remeš
Investor Výzk.ústav veterinár.lékařství v.v.i.,Hudcova 70,Brno		Formát	2A4
Akce TRANSFER TECHNOLOGIÍ – DVORNÍ TRAKT Č.1		Datum	01/ 2010
V AREÁLU VUVEL , HUDCOVA 70, BRNO		Stupeň	ZDS
Výkres NOVÝ STAV – PŮDORYS STŘECHY		Č.zakázky	2/10
		Měřítko	Č.výkresu
		1: 50	12

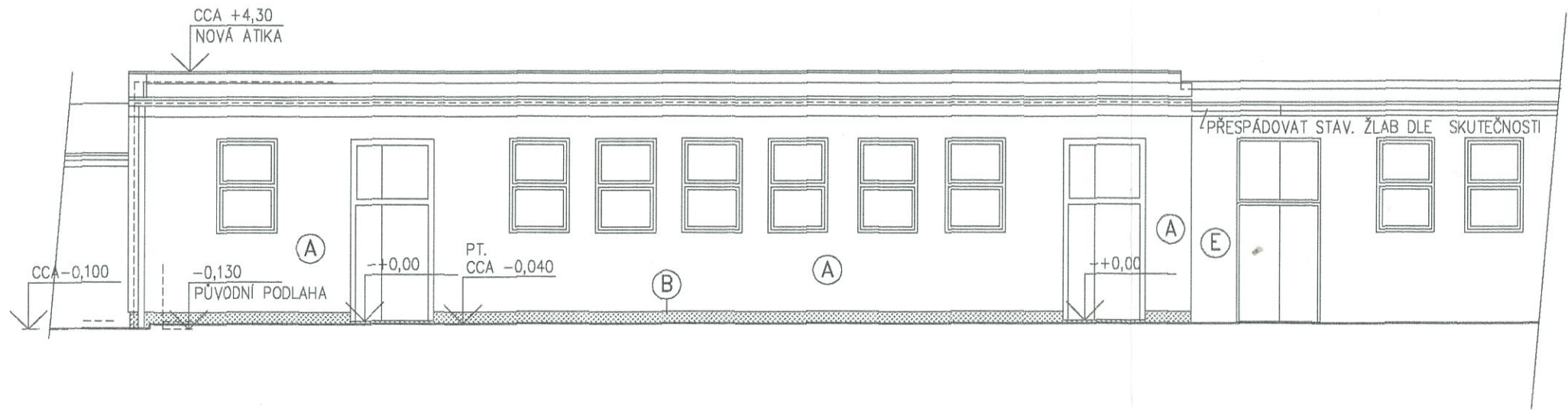
POHLED ULIČNÍ



POHLED BOČNÍ



POHLED DVORNÍ

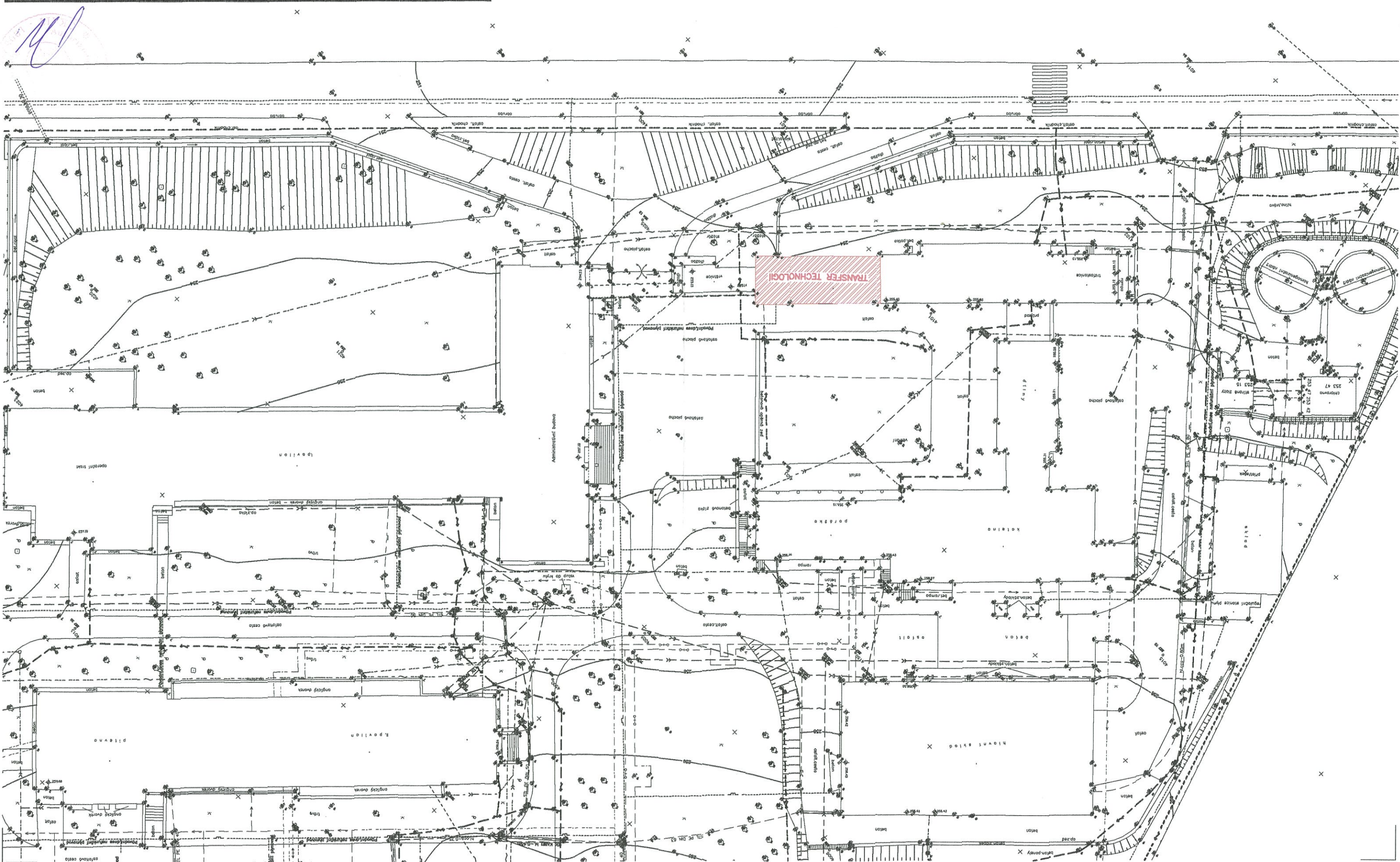


LEGENDA

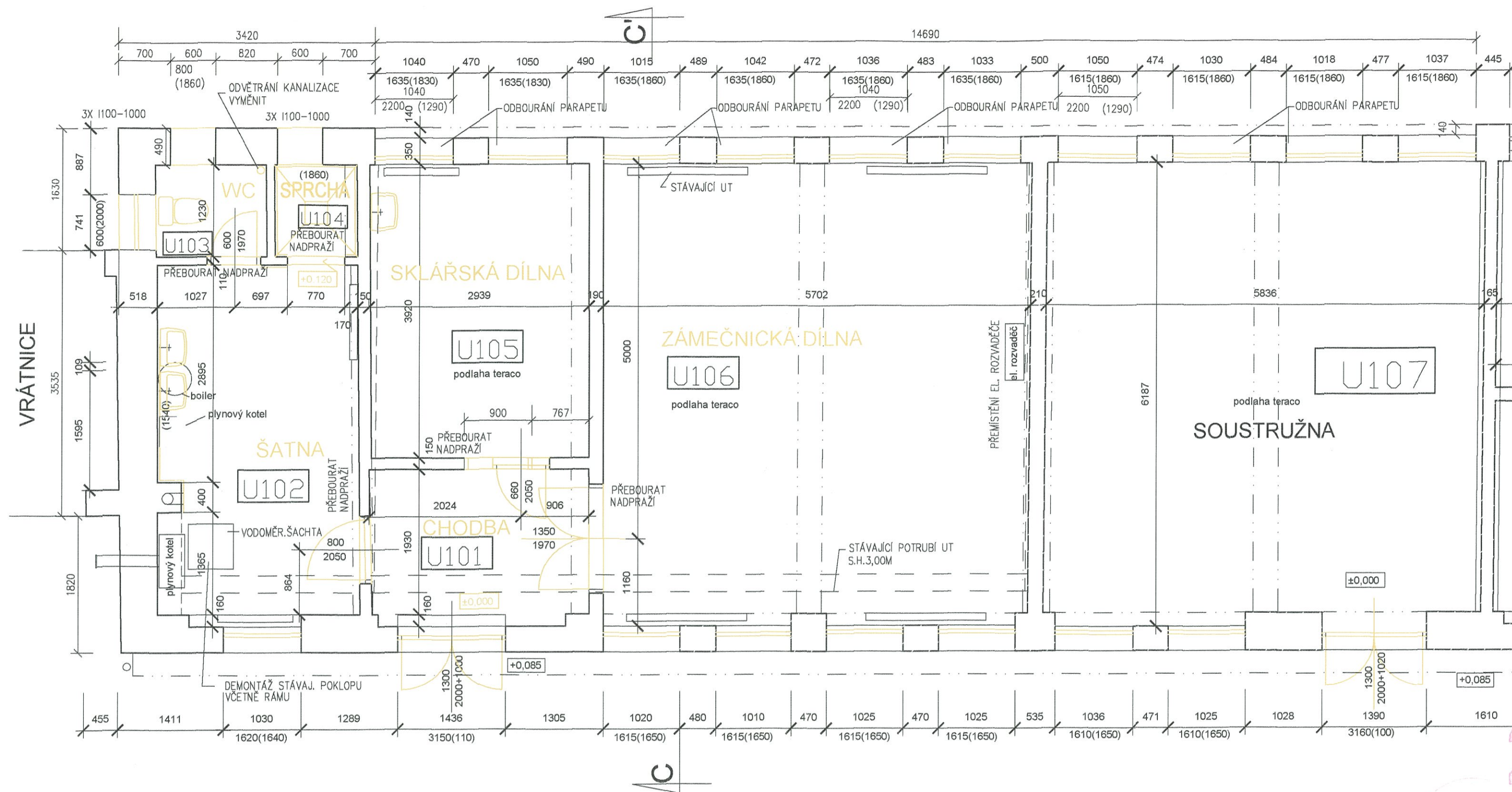
- (A) KONTAKTNÍ ZATEPLOVACÍ SYSTEM
- (B) KONTAKTNÍ ZATEPLOVACÍ SOKLOVÝ SYSTEM S PLASTOVITOU MOZAIKOVOU OMÍTKOU
- (C) OKNA, DVEŘE- PLASTOVÉ VÝROBKY,BARVA BILÁ
- (D) KLEMPÍŘSKÉ VÝROBKY
- (E) STÁVAJÍCÍ OMÍTKA

Ing. Vlastislav Remeš projekce staveb Šmahova 40, 627 00 Brno				Vypracoval	Ing. Lukešová	
				Hl.inž.projektu	Ing. Remeš	
				Formát	2A4	
Kraj	JM	Obec	Brno	Datum	01/ 2010	
Investor	Výzk.ústav veterinár.lékařství v.v.i.,Hudcova 70,Brno					
Akce	TRANSFER TECHNOLOGIÍ – DVORNÍ TRAKT č.1					
V AREÁLU VUVEL , HUDCOVA 70, BRNO						
Výkres	NOVÝ STAV – POHLEDY				Měřítko	Č.výkresu
					1:100	13

Výkres	SITUACE	
Akce	TRANSFER TECHNOLOGII – DVORNÍ TRAKT č.1	
Investor	Výzk. ústav veterinární lékařství v.v.i., Hudcova 70, Brno	
Kraj	JM	Obec Brno
Ing. Vladislav Rameš projekt staveb Smolova 40, 627 00 Brno		
Vypracoval	Ing. Lukáš Ševčík	Hi. inž. projektu Ing. Remeš
Formát	244	Datum 01 / 2010
Stupeň	ZDS	Č. zakázky 2/10
Č. výkresu	3	Měřítko 1:500



STÁVAJÍCÍ STAV PŮDORYS 1.NP



LEGENDA HMOT

- STÁVAJÍCÍ KONSTRUKCE
 BOURÁNÍ

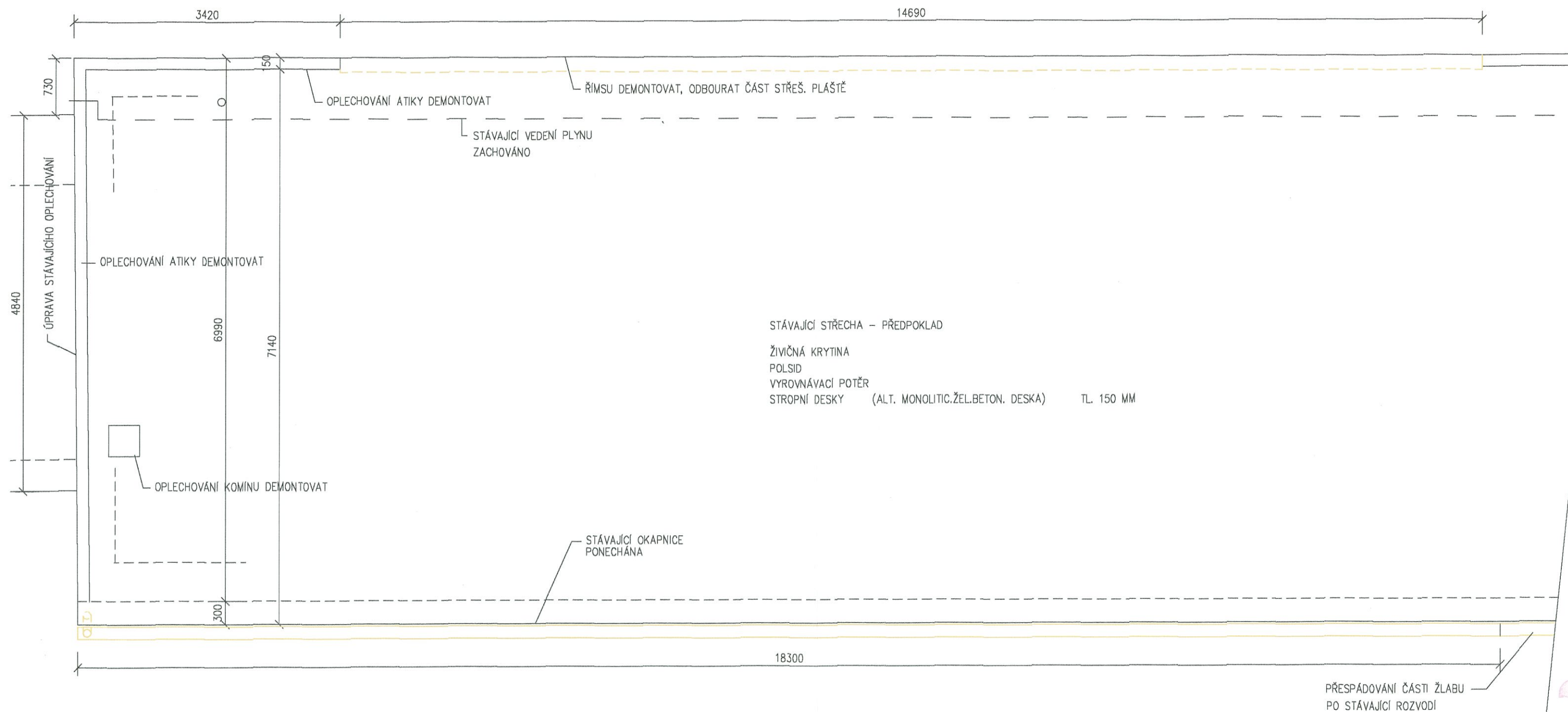
POZNÁMKA

VÝPIS PŘEKLDŮ – VIZ. VÝKRES – NOVÝ STAV – PŮDORYS 1.NP

Ing. Vlastislav Remeš projekce staveb Šmahova 40, 627 00 Brno		Vypracoval	Ing. Lukešová
Kraj JM		Obec Brno	Ing. Remeš
Investor Výzk.ústav veterinární lékařství v.v.i., Hudcova 70, Brno		Formát	2A4
Akce TRANSFER TECHNOLOGIÍ – DVORNÍ TRAKT Č.1		Datum	01/ 2010
V AREÁLU VUVEL, HUDCOVA 70, BRNO		Stupeň	ZDS
Výkres STÁVAJÍCÍ STAV/BOURÁNÍ – PŮDORYS 1.NP		Č.zakázky	2/10
		Měřítko	Č.výkresu
		1: 50	4

STÁVAJÍCÍ STAV

PŮDORYS STŘECHY

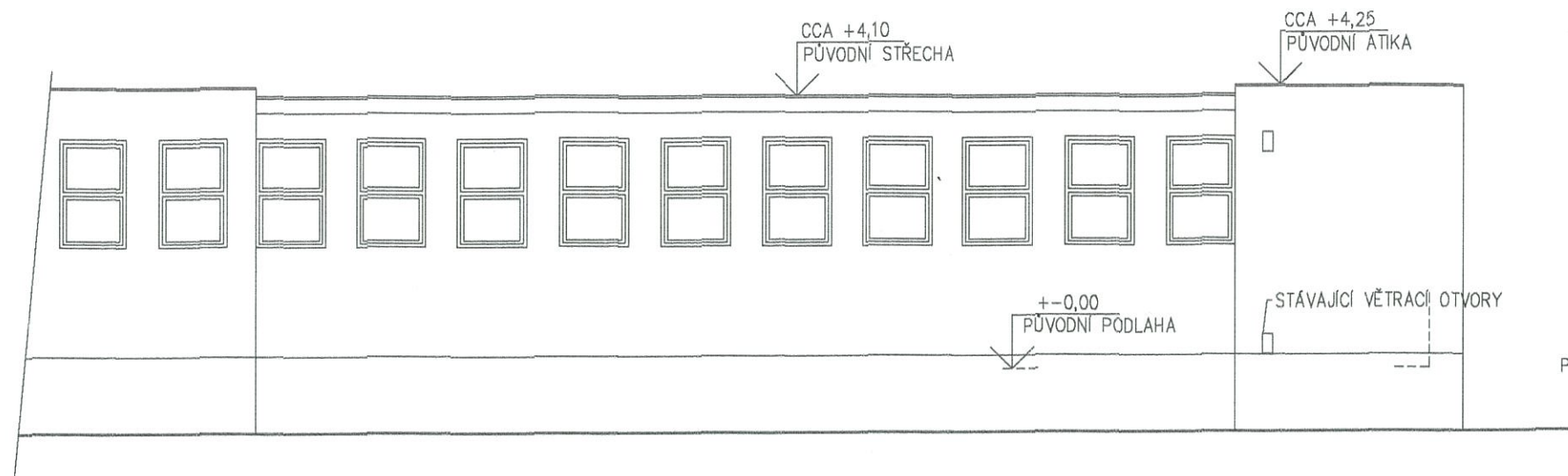


LEGENDA HMOT

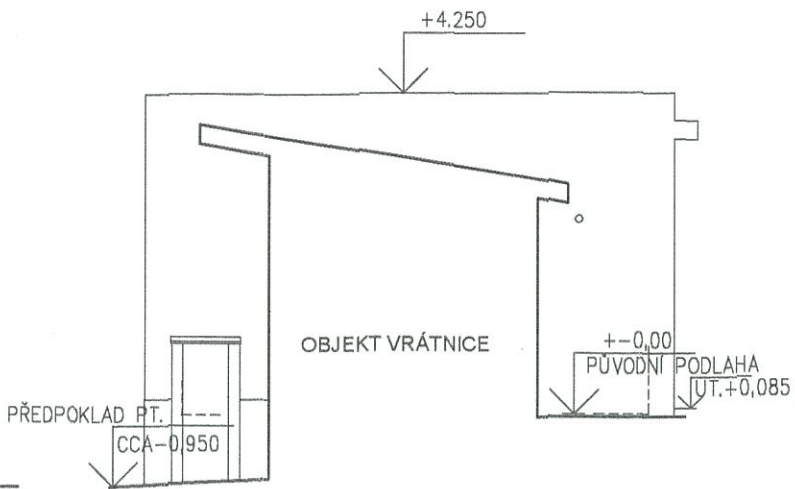
 STÁVAJÍCÍ KONSTRUKCE BOURÁNÍ

Ing. Vlastislav Remeš projekce staveb Šmahova 40, 627 00 Brno				Vypracoval	Ing. Lukešová
				Hl.inž.projektu	Ing. Remeš
				Formát	2A4
Kraj	JM	Obec	Brno	Datum	01/ 2010
Investor	Výzk.ústav veterinár.lékařství v.v.i.,Hudcova 70,Brno			Stupeň	ZDS
Akce	TRANSFER TECHNOLOGIÍ – DVORNÍ TRAKT Č.1 V AREÁLU VUVEL , HUDCOVA 70, BRNO			Č.zakázky	2/10
Výkres				Měřítko	Č.výkresu
STÁVAJÍCÍ STAV/BOURÁNÍ – PŮDORYS STŘECHY				1:50	6

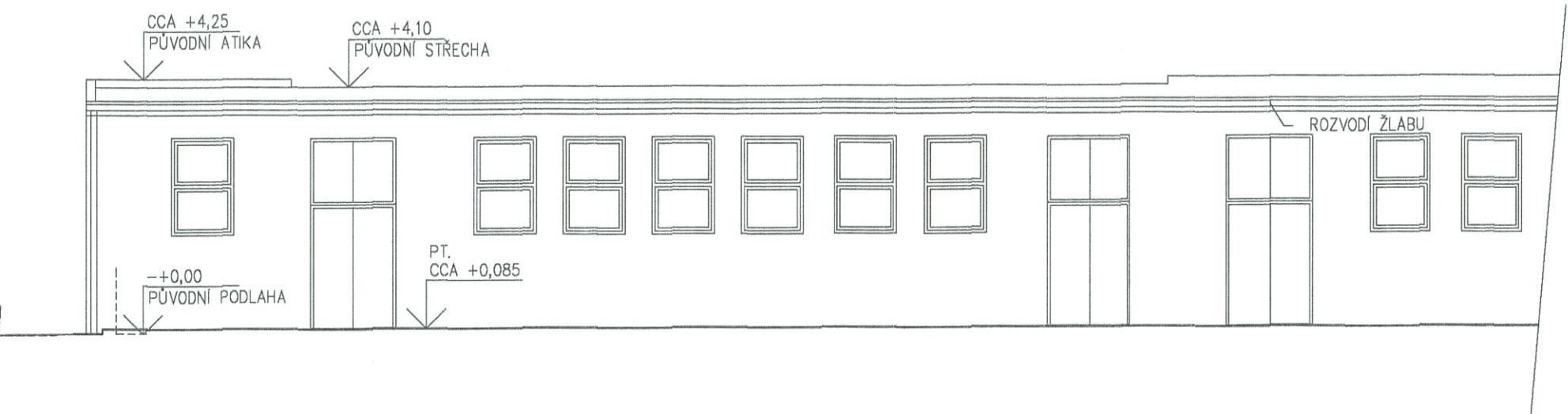
POHLED ULIČNÍ



POHLED BOČNÍ



POHLED DVORNÍ

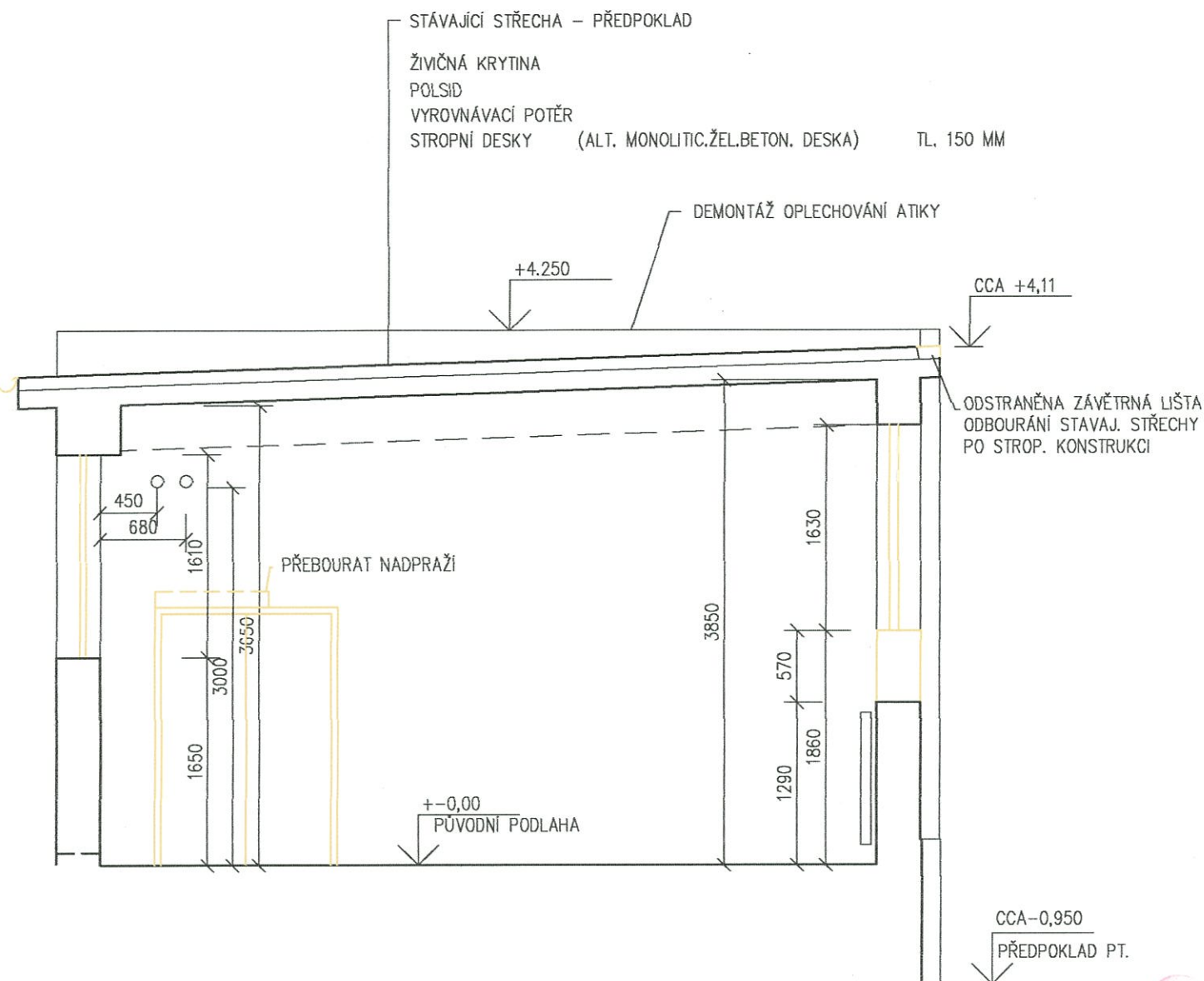


2



Ing. Vlastislav Remeš projekce staveb Šmahova 40, 627 00 Brno		Vypracoval	Ing. Lukešová
		Hl.inž.projektu	Ing. Remeš
		Formát	2A4
Kraj	JM	Obec	Brno
Investor		Datum	01 / 2010
Akce		Stupeň	ZDS
TRANSFER TECHNOLOGIÍ – DVORNÍ TRAKT č.1		Č.zakázky	2/10
V AREÁLU VUVEL , HUDCOVA 70, BRNO		Měřítko	Č.výkresu
Výkres		1:100	7
STÁVAJÍCÍ STAV – POHLEDY			

ŘEZ C-C'



POZNÁMKA

DLE SKUTEČNÉHO STAVU, T.J. STÁVAJÍCÍ SKLADBY STŘEŠNÍHO PLÁŠTĚ
BUDE NAVRŽENO A UPRAVENO ZATEPLENÍ STŘECHY.

LEGENDA HMOT

- STÁVAJÍCÍ KONSTRUKCE
- BOURÁNÍ

Ing. Vlastislav Remeš projekce staveb Šmahova 40, 627 00 Brno		Vypracoval	Ing. Lukešová
Kraj JM Obec Brno		Hl.inž.projektu	Ing. Remeš
Investor Výzk.ústav veterinár.lékařství v.v.i., Hudcova 70, Brno		Formát	2A4
Akce TRANSFER TECHNOLOGIÍ – DVORNÍ TRAKT Č.1		Datum	01/ 2010
V AREÁLU VUVEL, HUDCOVA 70, BRNO		Stupeň	ZDS
Výkres STÁVAJÍCÍ STAV/BOURÁNÍ – ŘEZ C-C'		Č.zakázky	2/10
		Měřítko	Č.výkresu
		1: 50	5